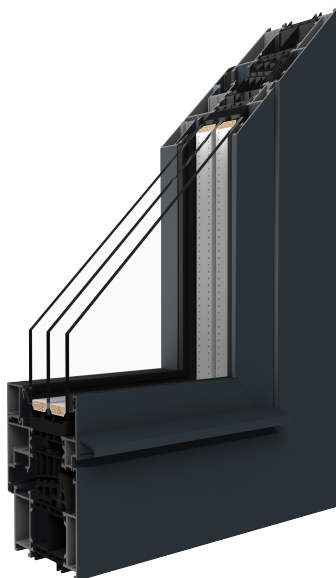


Okna » Okna aluminiowe » MB-86SI



Okna z aluminium MB-86 SI

Energooszczędny system aluminiowy z podwyższoną izolacyjnością termiczną doskonale nadający się do wykorzystania w zewnętrznych elementach architektonicznej zabudowy.

Cechy

1. Okna systemu MB-86 SI mogą być wykorzystywane zarówno w zabudowie indywidualnej, jak i w fasadach aluminiowych.
2. Podwyższona izolacyjność termiczna systemu MB-86 SI dzięki zastosowaniu dodatkowej komory w przekładce termicznej.
3. Bardzo dobra wartość współczynnika przenikania ciepła U, dzięki zastosowaniu przekładek termicznych.
4. Duży wybór kolorów w paletce standardowej umożliwia zaspokojenie potrzeb najbardziej wymagających klientów.
5. Kształt profili pozwala uzyskać smukłe i wytrzymałe konstrukcje okien i drzwi.
6. Szczelność zapewniona jest dzięki stosowaniu specjalnych uszczelek z dwukomponentowego kauczuku syntetycznego EPDM: litego i komórkowego, który gwarantuje odporność na starzenie podczas wieloletniej eksploatacji oraz bardzo dobrą izolacyjność termiczną.
7. Szeroki zakres grubości wypełnień gwarantuje możliwość stosowania wszystkich typowych i niestandardowych szyb.

Dane techniczne

Uszczelnienie	Uszczelki przyszybowe i przymykowe wykonane z EPDM, uszczelka centralna wykonana z dwukomponentowego kauczuku syntetycznego EPDM: litego i komórkowego
Ramka	W standardzie ramka stalowa ocynkowana, opcjonalnie ramka Swisspacer Ultimate dostępna w różnorodnych opcjach kolorystycznych
Kolorystyka	wg palety RAL oraz powłoki drewnopodobne wg Aluprof ColorCollection
Okucia	Maco Multi Matic KS; w standardzie dwa zaczepy antywyważeniowe; okno wyposażone w blokadę błędnego położenia klamki i podnośnik skrzydła*; mikrowentylacja w rozwórce**;
	*W zależności od wysokości okna
	**dla okien uchylno-rozwiernych
Szyby	Dostępne pakiety szybowe do 65mm; w standardzie pakiet szybowy jednokomorowy o współczynniku przenikania ciepła $U_g = 1,0 \text{ W/(m}^2\text{K)}$ wg PN-EN674; możliwość zastosowania pakietu 3-szybowego o współczynniku $U = 0,5 \text{ W/(m}^2\text{K)}$ lub 4-szybowego z kryptonem o $U_g = 0,3 \text{ W/(m}^2\text{K)}$; możliwość zastosowania szyb o podwyższonej izolacyjności akustycznej, hartowanych, bezpiecznych, antywłamaniowych, ornamentów, przeciwsłonecznych,
Profil	Profile systemu mają budowę trójkomorową o głębokości konstrukcyjnej kształtowników okna wynoszącej: 77 mm (ościeżnica), 86 mm (skrzydło) z przegrodą termiczną wykonaną z poliamidu wzmocnionego włóknem szklanym i zastosowaniu dodatkowej komory w przekładce termicznej.